

# 학부모 학생정보 열람 서비스 사용자 메뉴얼

2011. 2



**대구대학교**  
DAEGU UNIVERSITY

▣ 종합정보시스템 학부모 열람서비스 신청하기(학생영역)

위치 : 종합정보시스템 로그인 -> 학적/졸업 -> 학적관리 -> 학부모 열람 신청

[신청]							
학 번	2010	성 명	미	학 년	4	현학적	재학
대 학	행정대학	학과(부)/전공	행정학과				
학부모 성명		학생과의 관계(한글 2자이내)		휴대전화번호(인증번호 발송용)			
<input type="text"/>		<input type="text"/>		010 <input type="text"/> - <input type="text"/> - <input type="text"/>			
본인의 종합정보시스템(학생) 정보열람에 동의하며, 정보열람을 위한 학부모 서비스를 위와 같이 신청합니다.							

● 화면설명

가. 학부모 성명, 학생과의 관계(한글 2자이내), 학부모 휴대전화번호를 입력한 후 [신청]버튼을 클릭하면 입력한 학부모 휴대전화로 아래와 같이 학번 및 승인번호 정보가 전송된다.

<종합정보시스템  
 접속용 학번, 승  
 인번호 안내> 학  
 번[12345678], 승  
 인번호[987654]로  
 접속하세요.

## ▣ 종합정보시스템 학부모 열람서비스 이용하기(학부모영역)

### 1. 접속 방법

가. 대구대학교 홈페이지 오른쪽 상단에 있는 즐겨찾기 메뉴 중 "종합정보시스템 - 학생" 버튼 클릭

#### 즐거찾는 메뉴

· 종합정보시스템	학생	교직원
· 웹메일 Webmail	학생	교직원
· 포털시스템	· 학생포트폴리오	
· CMS웹빌더	· 인터넷디스크	
· 가상강좌	· 전자세금계산서	
· 학생민원	· 아이디어공모	
도서관   취업정보   스쿨버스		
기숙사   장학정보   증명발급		

나. 종합정보시스템(학생용) 화면 중앙부분의 "학부모 열람서비스 바로가기" 버튼 클릭

대구대학교  
DAEGU UNIVERSITY

## TIGERS LOGIN

 대구대학교 종합정보시스템

학번/개인번호와 PASSWORD를 입력하세요.

아이디  
비밀번호

> 로그인 > ID 찾기 > password 찾기 > password 변경

> 군복학 가능학기 > 우편 증명발급신청 > 인터넷 직접증명발급

**학부모 열람 서비스 바로가기**

- 1. Windows XP** 사용자의 경우 **서비스팩2(SP2)**를 업데이트하신 후 아래와 같은 현상이 발생할 수 있습니다.
  - 일부 사용자들의 컴퓨터에서 인쇄 서비스가 실행되지 않거나 설치 페이지 팝업 및 일부 서비스가 정상적으로 보이지 않는 문제가 발생할 수 있습니다.
  - 위와 같을 경우 **[Windows XP 서비스팩2 설치 후 설정 안내]**를 참조하여 설정하시거나 **[자동설정 프로그램 다운받기]**를 다운받아 실행하여 자동으로 설정하시기 바랍니다.
- 2. Internet Explorer 7**을 사용할 경우 위 방법으로도 해결이 안될 경우에 참조하여 설정해 주십시오.
  - 현재 사이트에 대한 팝업차단을 해제해 주십시오. (Windows XP SP2와 동일)
  - 현재 사이트를 신뢰할 수 있는 사이트에 등록해 주십시오. (Windows XP SP2와 동일)
  - 신뢰할 수 있는 사이트의 보안설정을 최대한 낮게 설정해 주십시오. (IE 7.X만 해당)
- 3. 간단 해결법**
  - **[자동설정 프로그램 다운받기]**를 다운받아 실행하십시오.
  - 위의 방법으로 해결이 안될 경우 신뢰할 수 있는 사이트의 보안설정을 최대한 낮게 설정(IE 7.X만 해당) 하십시오.

## 2. 로그인 화면

종합정보시스템 학부모 열람 서비스

아이디

비밀번호

만인의 복지실현을 이념으로 하는 새천년대학

윈도우XP를 사용하시는 분들을 대상으로 배포된 서비스 팩2(SP2)를 업데이트하신 후,  
- 일부 사용자님들의 컴퓨터에서 ReportExpress 서비스가 실행되지 않으시거나  
- 설치 페이지 팝업 및 일부 서비스가 정상적으로 보이지 않는 문제가 발생하실 수 있습니다.  
이는 윈도우XP의 서비스 팩2로 인한 문제이며, [윈도우 XP 서비스팩2 설치 후 설정 안내]를 참고하시면  
정상적으로 ReportExpress 서비스를 이용하실 수 있습니다.

대구대학교 Dynamic, Progressive, and Open-minded University Embracing the New Millenium

### ● 화면설명

- 가. 최초 로그인인 경우에는 문자문세지로 전송된 학생의 학번과 승인번호(비밀번호란에 입력)를 입력한 후 [로그인] 버튼을 클릭한다.
- 나. 최초 로그인이 아닌 경우에는 학생의 학번과 학부모가 등록한 비밀번호를 입력한 후 [로그인] 버튼을 클릭한다.
- 다. 비밀번호를 분실한 경우, [비밀번호 찾기]버튼을 클릭하면 아래와 같은 화면이 새창에 뜬다.
- 라. 비밀번호 찾기 화면에서 자녀 학번과 자녀 주민번호를 정확하게 입력한 후 [인증번호 발송하기] 버튼을 클릭한다.

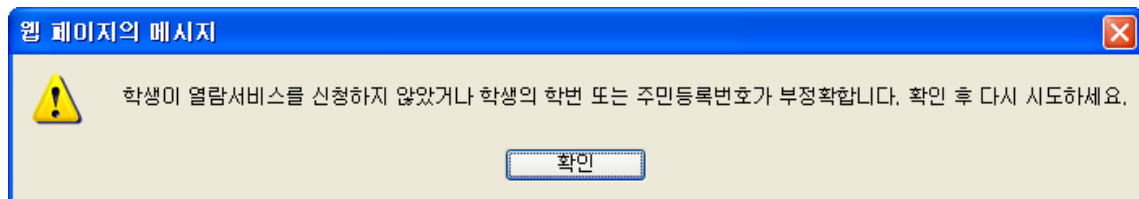
자녀 학번

자녀 주민번호  -

\* 학생이 신청할 당시에 입력된 휴대폰 번호로 인증번호가 발송됩니다.

대구대학교 Dynamic, Progressive, and Open-minded University Embracing the New Millenium

마. 학생이 열람 서비스 신청시 입력한 학부모 휴대전화번호로 학생의 학번과 인증번호가 전송되며 가. 항의 절차를 반복한다.



바. 만약 학생이 열람 서비스를 신청하지 않았거나, 학생의 학번 혹은 주민번호가 틀린 경우 위의 경고메시지가 나타나며 인증번호가 전송되지 않는다.

### 3. 자녀 주민번호 인증 화면(최초 로그인만 해당됨)

종합정보시스템 학부모 열람 서비스

만인의 복지실현을 이념으로 하는 새천년대학

자녀 주민등록번호  -

대구대학교 Dynamic, Progressive, and Open-minded University Embracing the New Millennium

#### ● 화면설명

가. 자녀의 주민등록번호를 정확하게 입력한 후 [확인] 버튼을 클릭한다.

#### 4. 학부모 비밀번호 등록 화면(최초 로그인만 해당됨)

종합정보시스템 학부모 열람 서비스

비밀번호  비밀번호 등록 (8 ~ 20자리)

+ 등록하신 비밀번호로 다시 로그인하시기 바랍니다.

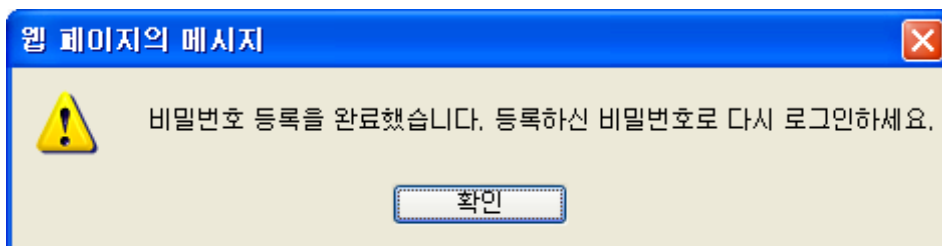
만인의 복지실현을 이념으로 하는 세간연대학

만인의

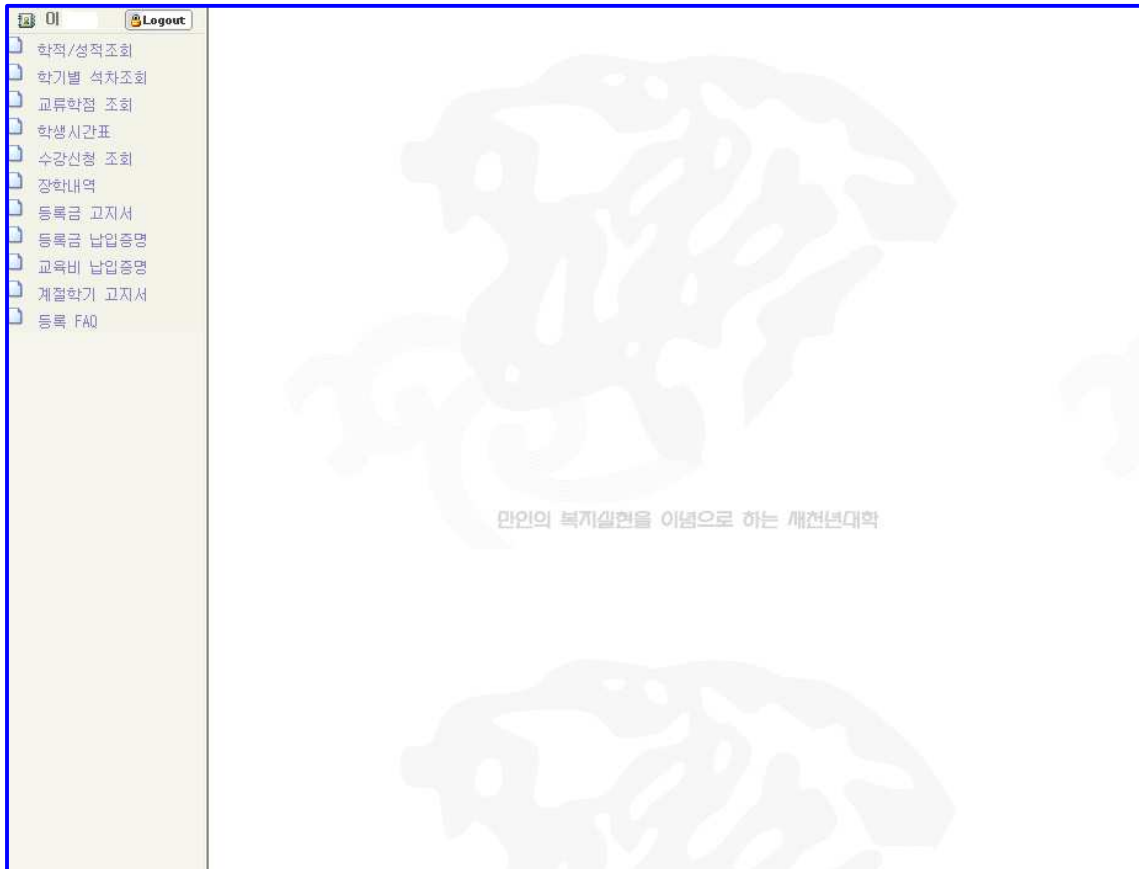
대구대학교 Dynamic, Progressive, and Open-minded University Embracing the New Millennium

##### ● 화면설명

- 가. 학부모가 사용할 비밀번호를 8 ~ 20자리로 등록한다.
- 나. 비밀번호를 정상적으로 등록하면 아래와 같이 안내메시지가 나타나며 학생의 학번과 등록한 비밀번호로 다시 로그인해야 한다.



## 5. 정상 로그인 화면



### ● 화면설명

가. 학생의 학번과 새로 등록한 비밀번호로 정상적으로 로그인하면 열람범위에 해당하는 메뉴가 왼쪽에 나타나며, 각 메뉴를 클릭하면 해당하는 페이지가 오른쪽에 나타난다.

나. 사용이 끝나면 [Logout] 버튼을 클릭하여 홈페이지를 종료한다.